

# CONTOIL® Classic VZO 4...50

## VZO 4 и 8

### Технические характеристики <sup>1)</sup>



- Счетчик топлива с внутренней резьбой, расположение снизу
- С механическим роликовым счетным механизмом, индикация в л.
- Модели с индикатором в галлонах США <sup>2)</sup>
- Для горизонтального, вертикального или наклонного монтажа
- VZO 4 и 8 с испытанием Палаты мер и весов ЕС

Опция: герконовый импульсный датчик 48 в

Тип		VZO 4	VZO 4	VZO 8		
		<b>Q<sub>мин.</sub> 0,5</b>				
<b>Номинальный диаметр</b>	<b>мм</b>	<b>4</b>	<b>4</b>	<b>8</b>		
Монтаж счетчика (внутренняя резьба)	Дюйм	1/8	1/8	1/4		
Номинальное давление	бар	25				
Макс. температура	T <sub>макс.</sub> ° C	60				
Макс. расход	Q <sub>макс.</sub> <sup>3)</sup> л/ч	40	80	200		
<b>Длительный расход</b>	<b>Q<sub>n</sub></b> <sup>3)</sup> л/ч	<b>25</b>	<b>50</b>	<b>135</b>		
Минимальный расход	Q <sub>мин.</sub> л/ч	0,5	1	4		
Начало срабатывания прибр.	л/ч	0,3	0,4	1,6		
Макс. погрешность измерений		±1% от фактического значения <sup>4)</sup>				
Цикличность		± 0,2%				
Мин. считываемое кол-во	л	0,001	0,001	0,01		
Способность регистрации	м <sup>3</sup>	100	100	1000		
Длительность регистрации при Q <sub>n</sub> без перебега	час	4000	2000	7400		
Размер ячейки сетки фильтра	мм	0,125	0,125	0,150		
<b>Размер ячейки фильтра-грязевика макс.</b>	<b>мм</b>	<b>0,080</b>	<b>0,080</b>	<b>0,100</b>		
Объем измерительной камеры	≈ см <sup>3</sup>	5	5	12,5		
Вес без монтажных резьбовых соединений	≈ кг	0,65	0,65	0,75		
Герконовый импульсный датчик	RE 1	л/импульс	-	-	1	
	RE 0,1		-	0,1	0,1	
	RE 0,01		-	0,01	-	
	RE 0,00125		-	0,00125	-	
	RE 0.00311		-	-	0,00311	
Частота импульсов для	RE 0,00125	при Q <sub>макс.</sub>	Гц	-	17,777	-
			Гц	-	0,222	-
Частота импульсов для	RE 0,00311	при Q <sub>макс.</sub>	Гц	-	-	17,864
			Гц	-	-	0,357

1) Данные завода-изготовителя, действительны при соблюдении условий тестирования согласно «ПРИЛОЖЕНИЕ: данные счетчиков»

2) 1 галлон США соответствует 3,785 литра

3) На горелках и двигателях счетчик настраивается, как правило, на длительный расход. При высокой вязкости или монтаже на всасывающей стороне необходимо учитывать потери давления и возможно измененный диапазон измерений.

4) Макс. погрешность измерений: VZO 4 Q<sub>мин.</sub> 0,5 л/ч...2 л/ч = + 1%/-2%, VZO 4: 1 л/ч...2 л/ч = + 1%/- 2%.

5) Необходимо учитывать и кратковременное включение.

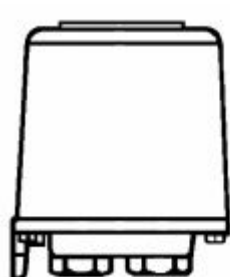
## VZOA 4 и 8 с разрешением / калибровочное испытание ЕС: D04 / 5.232.14

Данные согласно условиям допуска		VZOA 4	VZOA 8
Температура макс.	°C	50	50
Максимальный расход	$Q_{\text{макс}}$ л/час	20	140
<b>Длительный расход</b>	$Q_n$ л/час	<b>20</b>	<b>140</b>
Минимальный расход	$Q_{\text{мин}}$ л/час	2	14
Макс. погрешность измерения	± % от фактического значения	0,5	0,3

### Кривые потери давления

См. «ПРИЛОЖЕНИЕ: Данные счетчиков»

### Размеры в мм

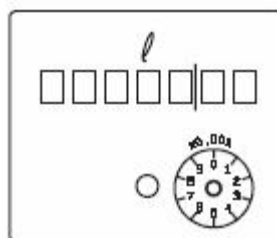


565381e

Высота = 79  
Ширина = 65  
Глубина = 65

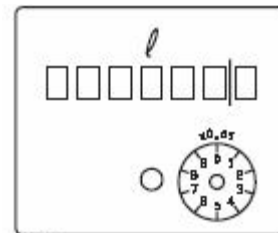
### Циферблаты

VZO 4



56144a

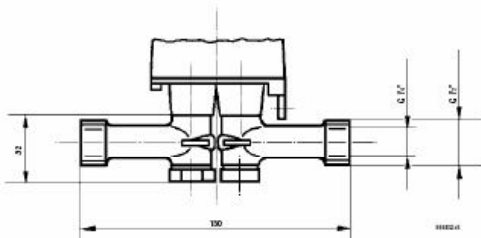
VZO 8



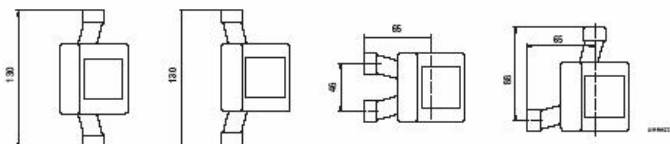
56144b

Подробные рисунки с размерами в «ПРИЛОЖЕНИИ: Данные счетчиков»

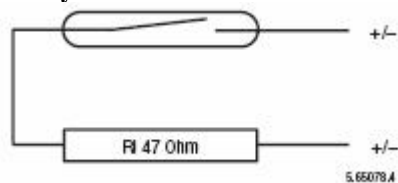
### Монтажный комплект для VZO 8



Арт. № 81130: возможные позиции монтажа



### Импульсный датчик RE



5.65078 A

Элемент включения:  
Напряжение включения:  
Ток включения:  
Ток покоя:  
Время включения:

- Герконовые трубки с защитным контактом
- Макс. 48 В ≈/=
- Макс. 50 мА
- Открытый контакт
- VZO 4-RE 0,00125 65...90%
- VZO 4-RE 0,01 10...30%
- VZO 4-RE 1 30...70%
- VZO 8-RE 0,00311 65...90%
- VZO 8-RE 0,1 10...30%
- VZO 8-RE 1 30...70%
- Окружающая среда -10...+60° C

Температура:  
Вид защиты:

Приборы без импульсного датчика:

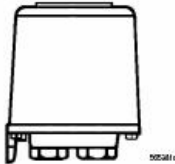
- IP 65 (IEC 60529) от напора воды и пыли

Приборы с импульсным датчиком RE:

- IP50 (IEC 60529) от отложений пыли
- Поставляемый штекер для кабеля 2x0,35 мм<sup>2</sup>

Подключение:

### Данные для заказа

	Наименование типа	Арт. №	Наименование типа	Арт. №
	VZO 4	92680	VZO 8	92630
	VZO 4 RE 0,00125	89763	VZO 8 RE 0,00311	89733
	VZO 4 RE 0,01	89760	VZO 8 RE 0,1	89730
	VZO 4 RE 0,1	89761	VZO 8 RE 1	89731
	VZO 4 Q <sub>МНН</sub> 0,5	92678		
	VZOА 4	93668	VZOА 8	93669

### Особые модели с уплотнениями **FPM** из фтор-эластомера

VZO 4 V арт. № 92487  
VZO 4 V RE 0,01 арт. № 92488  
VZO 4 V RE 0,1 арт. № 92489